



DELTA 5 TOURING

Experte für Outdoor



DELTA 5

im Überblick

- Outdoor IP65
- Lüfterlose Konvektions-Kühlung
- +/- 30° Curvbar
- Modul-Wartung von der Frontseite
- Quick-Lock-System
- Bequeme Ein-Personen-Handhabung für Auf- und Abbau, nur 8,2 kg oder 14 kg pro Modul
- Rückwärtige Servicetür für komfortablen Wartungszugang, modularer Aufbau
- Präzises Gehäuse für exakte Ausrichtung: Pixelversatz < 0.1 mm
- Verkablung mit hochwertigen Neutrik PowerCon- und EtherCon-Steckverbindern



Details

Das DELTA 5 Display eignet sich für die Anforderungen von temporären Outdoor-Anwendungen. Wassergeschützte Oberflächenversiegelung der Front-LEDs sowie IP65-Power- und Signalan- schlüsse auf der Rückseite lassen das DELTA 5 auch bei schlechter Witterung bestehen.

Das DELTA 5 verfügt über ein durchdachtes Schnellverbindersystem - perfekt für die Event- Branche: Einhängen, Quick-Lock-Bolzen drehen, fertig. Die seitlichen Verbinder lassen eine Curve- barkeit von -30° bis +30° zu.

Der optimale Betrachtungswinkel, das hohe Kontrastverhältnis und die hohe Refreshrate machen dieses innovative Touring-Panel zu einem Teil Ihres Erfolges.

	DELTA 5 500/500	DELTA 5 500/1000
Optisches System		
Pixelabstand	5.9 mm	5.9 mm
LED-Typ	SMD 2727 Blackbody LED	SMD 2727 Blackbody LED
Auflösung	84 x 84	84 x 168
Leuchtstärke	5000 NIT	5000 NIT
Farbtiefe	16 bit	16 bit
Modulabmessungen		
Abmessungen	500 x 500 mm	500 x 1000 mm
Gewicht pro Modul	8,2 kg	14,0 kg
LED-Display		
Schutzart	IP65	IP65
Leistungsaufnahme max./m ²	600 W	600 W
Leistungsaufnahme ϕ /m ²	300 W	300 W
min. Betrachtungsabstand	6 m	6 m
Horizontaler Betrachtungswinkel	120°	120°
Vertikaler Betrachtungswinkel	120°	120°
Refreshrate	> 3800 Hz	> 3800 Hz
Controlling	NOVA	NOVA





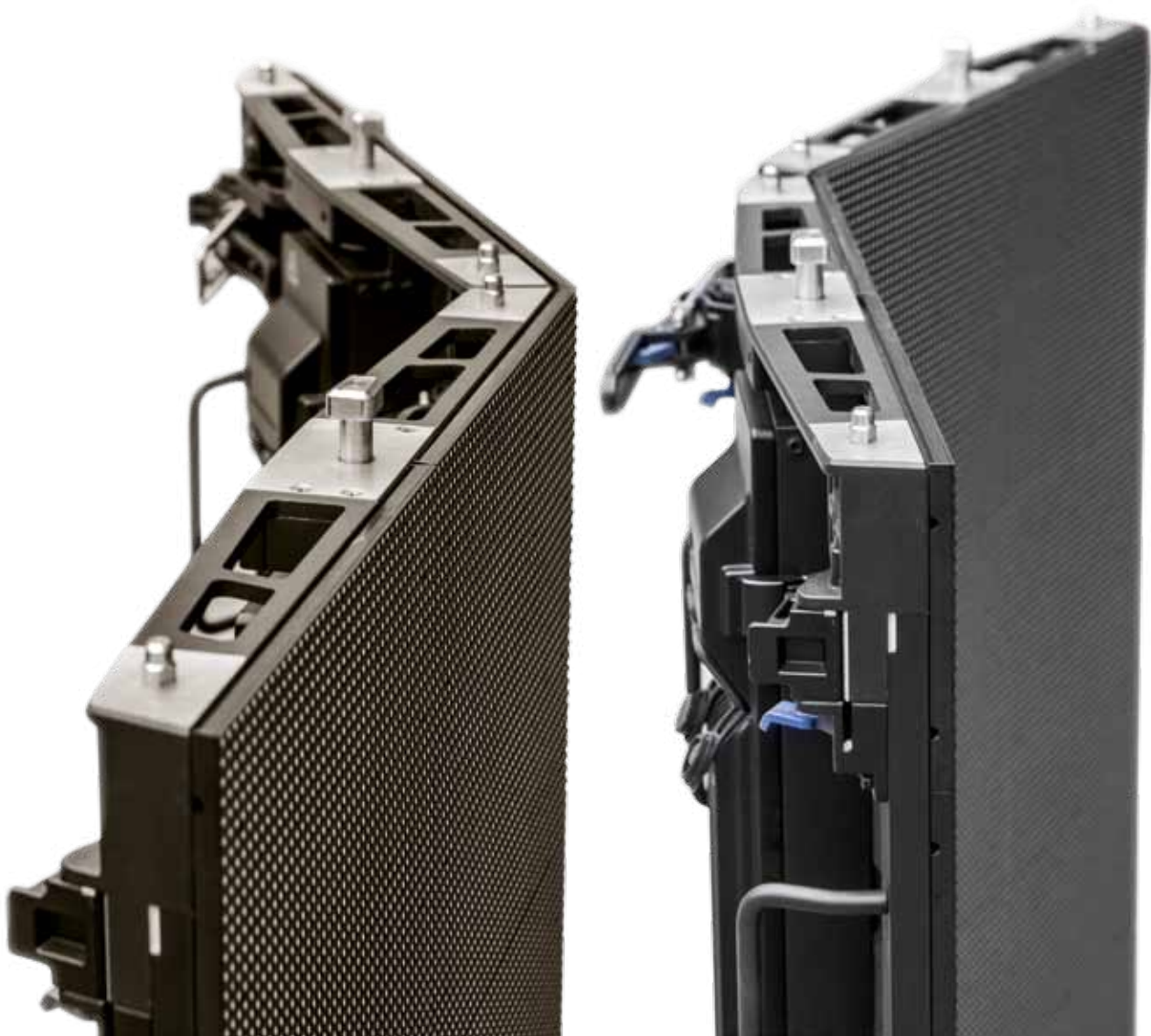
Entertainment der Extraklasse!

Kompromisslose Qualität verbunden mit hervorragender Servicefreundlichkeit

Ob Mitgliederversammlung, Public Viewing oder Open-Air-Konzert – LED-Displays begegnen uns mittlerweile fast überall und unterstreichen jedes Event durch eine besondere Visualisierung.

Das von LEDCON entwickelte Touring Outdoor LED-Display DELTA 5 schließt mit prägnanten Eigenschaften eine große Lücke am Markt der Event-Ausstattungen. Aufgrund der sehr kleinen SMD2727 LEDs, welche für einen optimalen Kontrast sorgen, eignet sich das Modul, mit minimalen Kompromissen, ebenfalls für den Indoor-Bereich und ist somit ein echtes Multitalent.

Sorgen Sie für einen Hingucker und setzen Sie auf Flexibilität, Qualität und auf das Experten Know-how von LEDCON.

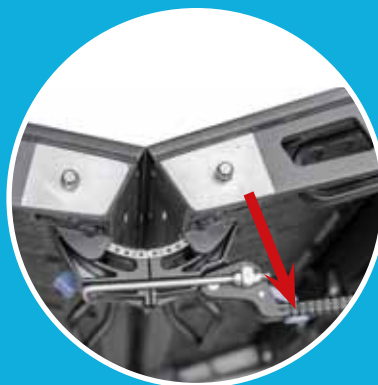


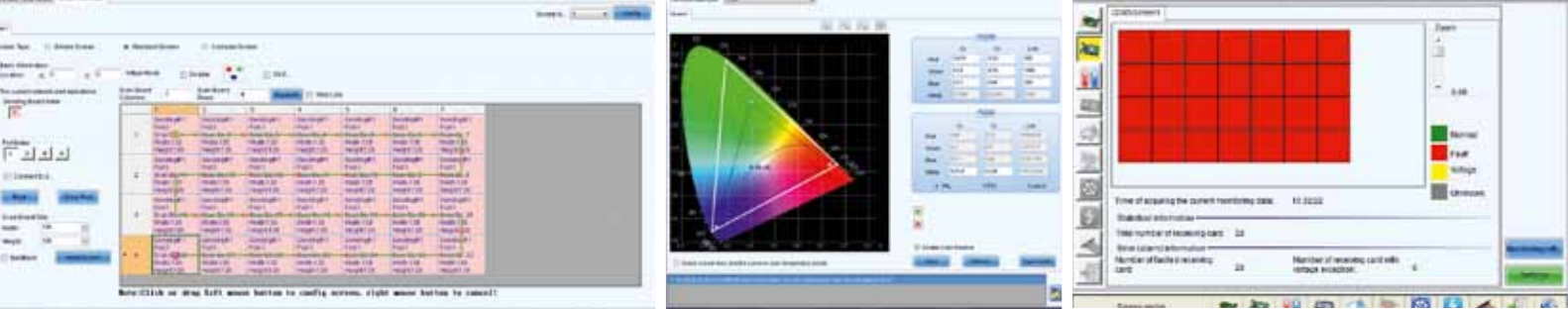
Bei der Installation werden keine Werkzeuge benötigt.
Ob horizontaler oder vertikaler Aufbau.



Neutrik Verbindung

Zum Ver- und Entriegeln einfach drücken





Komfortable Konfiguration

Auch bei Konfiguration und Ansteuerung der LED-Wand zeigen sich LEDCON DELTA 5 Displays von der cleveren Seite: Adressieren und Konfigurieren von einzelnen LED-Modulen ist nicht nötig, der intelligente LEDCON-Controller weist den Modulen automatisch ihre jeweilige Position zu. Einfach im Konfigurationsassistenten per Drag&Drop die LED-Module verteilen, Kabelverlauf auswählen, Daten senden, fertig!

Der Signalverlauf ist ebenfalls denkbar einfach: Das DVI-Videokabel des Zuspielders wird einfach in die "DVI IN"-Buchse des Controllers gesteckt. Per Software und USB-Port wird dem LED-Controller dann einmalig mitgeteilt, welche Bildschirmposition auf dem LED-Display dargestellt werden soll. Über den "OUT"-RJ45-Anschluss werden die Videodaten schließlich per CAT-Leitung an die einzelnen LED-Module übertragen. Falls nötig, kann die maximale Leitungslänge von 100 m für CAT-Kabel auch durch zwischengeschaltete Glasfaser-Wandler auf bis zu 1,5 km Signalstrecke verlängert werden.

Integriert ist außerdem eine zeit- und sensorgesteuerte automatische Helligkeitsregelung, um das LED-Display immer perfekt an die Umgebungshelligkeit anzupassen.

LEDCON DELTA 5 Controller

- Eingangssignal: DVI-D, bis 1.920 x 1.080 Pixel
- Signalübertragung per CAT-Leitung
- einfache Verkabelung: Daisy-Chain-Signalkette, keine Splitter o.ä. notwendig
- Backup-Port für redundante Signalübertragung
- umfangreiche Controller-Software: Konfigurations-Assistent
Helligkeitssteuerung | LED-Kalibrierung | Power-Safe-Funktion



Intelligente Content-Steuerung



Das Content-Management-System XIBO ist die ideale Softwarelösung für Ihr DELTA5 LED-Displays. Von einem zentralen Rechner aus können verschiedenste Displays individuell mit zeitgesteuerten Inhalten versorgt werden. Das Zusammenstellen der Playlisten erfolgt dabei einfach per Drag&Drop. Im übersichtlichen Kalender organisieren Sie komfortabel Werbezeiten und gewünschte Serientermine. So lassen sich sowohl zeitlich begrenzte Event-Vorankündigungen ebenso einfach vorkonfigurieren wie unterschiedliche Werbesequenzen zu verschiedenen Tagen und Tageszeiten.

Dabei arbeiten Sie einfach bequem vom Büro-PC aus. Eine Softwareinstallation ist nicht notwendig, die komplette Bedienung erfolgt über Ihren lokalen Web-Browser. Durch die offene Open-Source-Technologie der Software sind wir übrigens jederzeit in der Lage, zusätzliche kundenspezifische Sonderlösungen zu implementieren, z.B. automatische Content-Uploads aus entfernten Netzwerkordnern. Auf Wunsch stellen wir Ihnen gern ein fertiges XIBO-System zusammen: Entweder ein fertig installierter und konfigurierter Outdoor-PC direkt an Ihrem Werbedisplay inkl. UMTS-Modem für das kabellose Überspielen der Bild- und Videoinhalte. Oder ein 19" Server zum Einbau in Ihr EDV-Rack.

XIBO Content-Management

- zentrale Content-Verwaltung auch mehrerer Displays gleichzeitig
- übersichtliches Layout, intuitive Bedienung
- Terminkalender zur Organisation der Wiedergabezeiten
- Priorisierung und Ablaufdatum von Inhalten
- Benutzerverwaltung mit individueller Rechtevergabe
- pixelgenaue Positionierung und Skalierung der Inhalte
- Konfiguration via Web-Browser
- Fernkonfiguration per VPN möglich
- spezielle Softwareanpassungen jederzeit möglich

